



新制造解决方案
提供高级设计和建筑钢架施工设备

Innovation Integration Sustainability

www.framecad.com



FRAMECAD和FRAMEMASTER

FRAMECAD设计和可持续建筑流程将FRAMECAD系统智能和FrameMaster制造设备集成在一起。

旨在提高生产力和盈利能力

FRAMECAD F300i和F315i系统专供那些生产89mm或150mm C型材的制造商使用，他们通常要生产供许多应用场合使用的轻钢龙骨。这些新的集成制造设备具备输出速度快、可靠性高、易于维护和操作简单等特点，可以提高生产力和质量，实现高精度输出。

FRAMECAD F300i和F315i系统专供那些生产89mm或150mm C型材的制造商使用，他们通常要生产供许多应用场合使用的轻钢龙骨和桁架。F300i和F315i机器可以生产0.55mm-1.2mm规格的型材，既可以灵活用作独立设备，也可以多台设备组合在一起生产更多规格的型材（型材和规格范围视型号而定）。

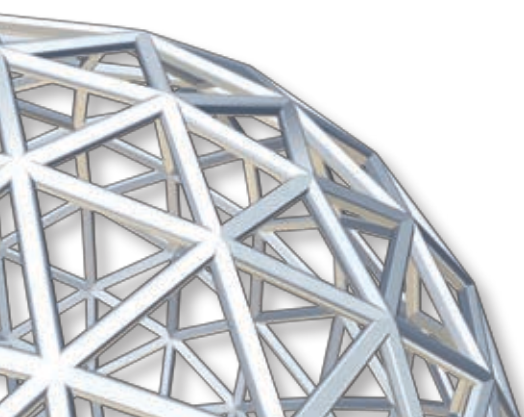


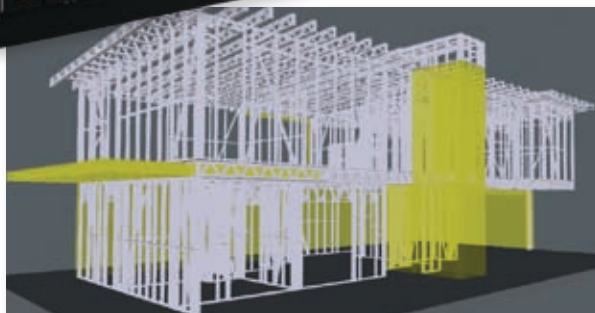
FRAMECAD现在提供一种更好的选择，你可以针对许多建筑应用场合选择可靠、快速、灵活的端到端轻钢龙骨设计和建造解决方案：

- 价格适宜的房屋
- 员工宿舍
- 桁架生产
- 可拆装模块化建筑
- 商业和工业建筑
- 获得国际认证的建筑系统

集成实现最佳自动化

我们将FRAMECAD制造设备上的FRAMECAD Factory机器控制系统与高级FRAMECAD

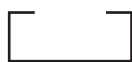




输出特点	好处
高速输出（取决于设计）	400-750m/小时（1,300-2,460英尺/小时），适合大量生产。
构件长度和打孔精度（±0.5mm或1/32"）	一方面最大限度地减少浪费，一方面确保钢板和桁架组装精度与现场施
预先打固定孔	组装迅速、简单、精确，最大限度地降低人工成本。
凹陷固定孔	凹陷固定孔使螺丝与墙柱表面齐平，不需要使用夹具组装台。
陷型端	墙柱精确插入轨道，实现多层建筑和模块化结构全负载传递，从而提高
开槽凸缘	很容易将墙柱插入轨道。
腹板打孔	墙柱穿过水平隔断。
预打服务孔	用于安装电气和水暖。
预打螺栓孔	用于插入压紧螺栓。
端头倒角	便于快速组装，提高桁架和托梁质量
每个构件都有喷码编号	便于正确组装，无需猜测，适合建造成套组装的建筑。

型材

生产标准C型材或组合箱式C型材



加上U型材



FRAMECAD软件包

FRAMECAD客户避免了分离系统存在的效率低下这一问题，可以立刻增强竞争优势。

FRAMECAD智能软件包将建筑设计、制造工艺、细节设计、报价、生产计划、工厂管理、机器控制和材料管理无缝集成在一起。

FRAMECAD ProDesign具备完善的工程计算和结构分析功能，生成冷弯型轻钢龙骨结构CAD设计。此功能有利于优化材料利用率，从而降低建筑成本。FRAMECAD ProDesign使客户能设计大量桁架和墙板。

FRAMECAD Architect迅速生成精确的FRAMECAD龙骨设计3D建筑图。FRAMECAD Architect特别适合向客户推销完整设计并建立3D模型，使FRAMECAD Detailer可以加工型材并生成报价

FRAMECAD Detailer是真正的多用途细节设计软件包，具备全球领先的设计灵活性，使设计符合当地建筑法典、标准和惯例的要求。只需输入（或导入）所需的龙骨尺寸和类型，然后用FRAMECAD Detailer将这些信息转换成详细的龙骨结构图，再通过FRAMECAD Factory将龙骨结构图直接传输到FRAMECAD制造设备上。FRAMECAD Detailer把设计流程和制造流程无缝集成在一起。

FRAMECAD Factory是功能强大的机器控制系统，用于控制FRAMECAD制造设备。它把FRAMECAD Detailer里的数据直接传输到制造设备上，自动生产每个构件。FRAMECAD Factory全面支持联网和Internet，可以最大限度地提高生产力，实现远程诊断。

FRAMECAD FactoryPro提供工厂管理和报告软件，支持：

- 生产计划
- 员工和制造生产力度量
- 材料和质量保证跟踪
- 生产设备预防性维护报告
- 远程诊断
- 员工产量和效率优化报告
- 生产线基准报告

FRAMECAD Detailer和FRAMECAD Factory是龙骨业务运营基础软件包。

F300i-F315i规格

型号	FRAMECAD F300i-F315i
说明	FRAMECAD 钢架和桁架
可选设计软件	FRAMECAD Detailer FRAMECAD ProDesign FRAMECAD Architect
工厂软件	FRAMECAD Factory
可生产的型材数	一种C型材，1种U型材
型材尺寸（专用） 63mm-152mm范围	F300i - 最常用的89mm F315i - 最常用的150mm
规格范围	F300i - 0.55-1.2mm (24-18g) F315i - 0.75 - 1.2mm (22 - 18g)
滚轧成型台	Eleven
钢架和桁架孔	Six
典型生产量*（取决于型号和设计）*1	200m/hr (joists) 650m/hr (simple walls) 660ft/hr (joists) 2,145ft/hr (simple walls)
最大线速简单C型材或U型材	最大1,750m/小时（5,500英尺/小时）
主电机功率	5.5KW (7.5HP)
液压功率	3.0KW (4.0HP)
液压系统油箱 *2 AWG 46 - 28 °C	60L（16加仑）
液压蓄能器	One
环境温度范围	10 - 28 °C
宽度	0.75m（2.5英尺）
长度	3.35m（11英尺）
高度	盖顶1.2m（4.0英尺）
重量	大约1,500kg（3,300磅）
Mains Power Supply *3	380 - 480V 32A
打印机	2x16点打印头
控制器	1个触摸屏 可联网Linux
开卷机容量（电动）*4	3,000kg（6,600磅） 1,500mm（60"）直径

*1 Estimated output depends on design complexity, component sizes and punching function. *2 Hydraulic Oil grade is dependent on ambient operating conditions *3 Please contact FRAMECAD for additional precautions when using a standalone power supply. *4 Decoilers using 1,500mm coils can restrict maximum production rates. Due to ongoing development specifications are subject to reconfirmation at time of ordering.

联系地址：
FRAMECAD Solutions Ltd
PO Box 1292
Auckland 1140, New Zealand

电话 +64 9 307 0411
传真 +64 9 307 7139
电子邮件 info@framecad.com
www.framecad.com

本手册只提供一般性特性信息。此外，我们对在此提供的信息的准确性、新颖性或完整性不做任何保证或担保。因此，你必须独自承担因信任或使用本手册提供的任何信息而存在的风险，最大限度地承担法律明确许可的任何责任。

FRAMECAD和FrameMaster是FRAMECAD Solutions Ltd.的标志和商标。

Copyright 2009 FRAMECAD Solutions Ltd. 严禁复制本手册中的任何部分，除非事先征得FRAMECAD Solutions Ltd.的书面许可。

授权经销商：